



# Vitaal Drents platteland

21 maart 2012

Assen

- › Dirk Strijker
- › Mansholt leerstoel RuG – Faculteit Ruimtelijke Wetenschappen

## Dia 1

---

### RUG2

To set the date:

\* >Insert >Date and Time

\* At Fixed: fill the date in format mm-dd-yy

\* >Apply to All

RUG; 30-8-2007



# Wat is de rol van het platteland in Drenthe?

Woongebied

Toeristische onderlegger

Bron van arbeidskrachten

Bron van werkgelegenheid

- Hoe vitaal is het Drentse platteland
  - Werkgelegenheid
  - Sociaal
- Wat te doen?





# Kernkwaliteit

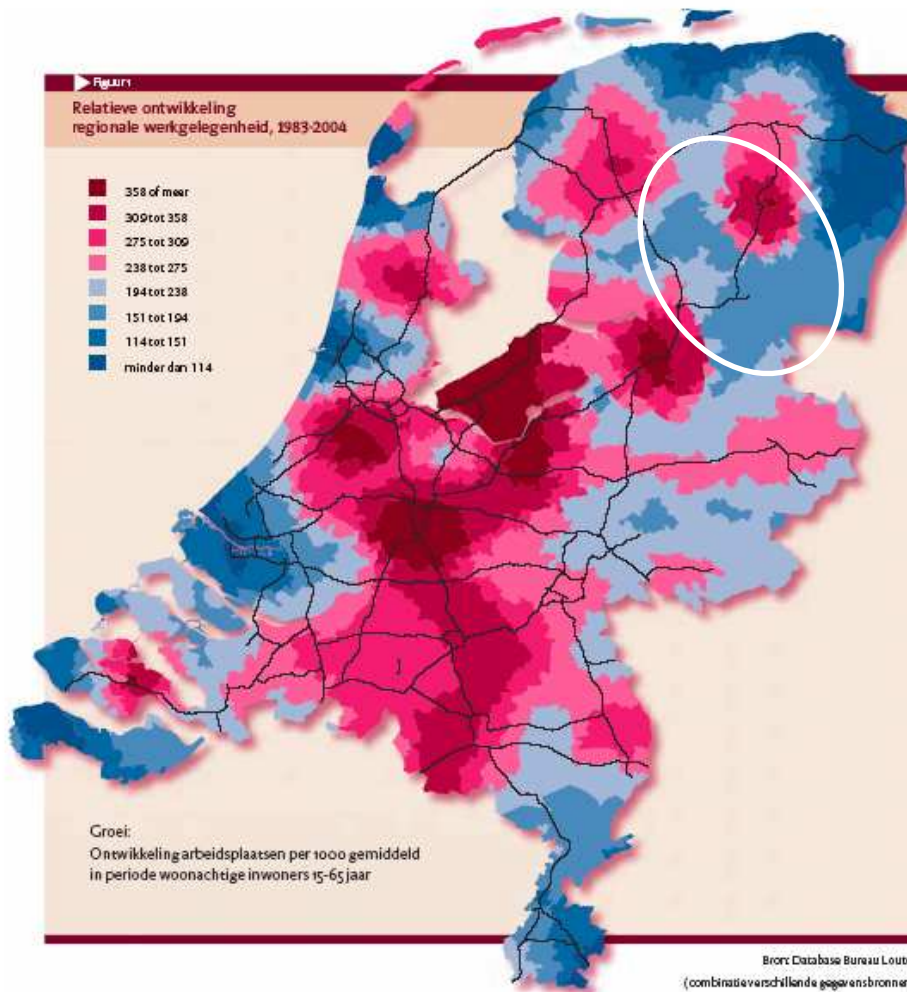
- › Landschappelijke kwaliteit
- › Bereikbaarheid
  
- › Niet alleen voor toerisme/recreatie (8-10% BRP?)
- › Ook en vooral voor wonen



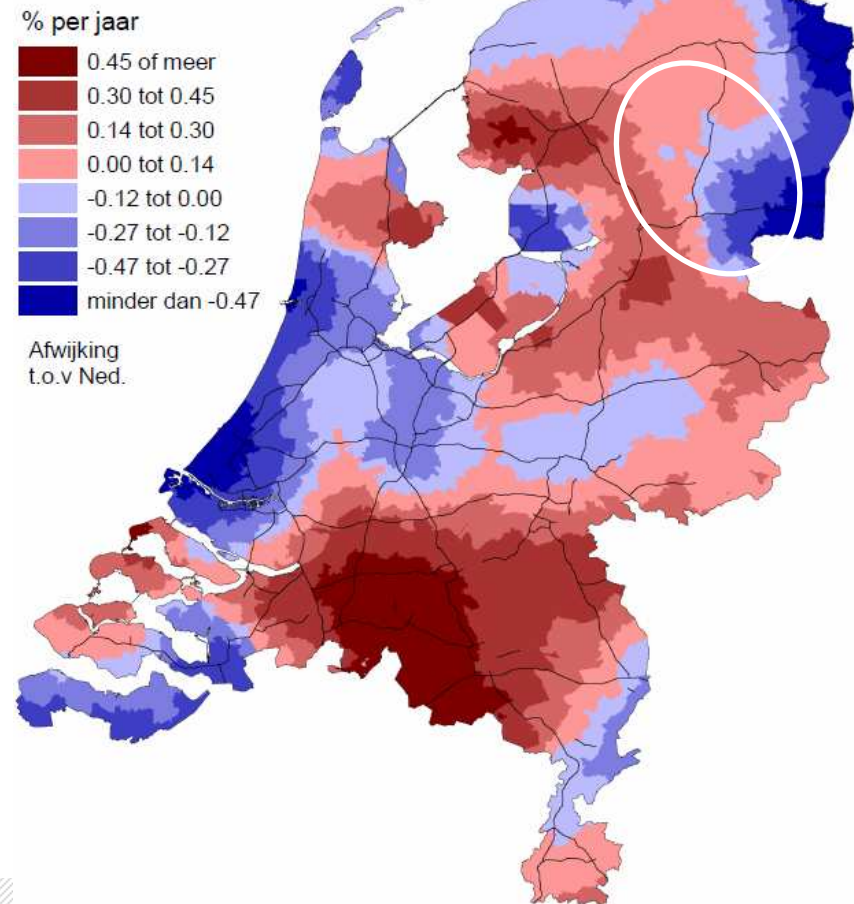
university of  
groningen

# Waar zit de Drentse werkgelegenheid?

- › De groei van de werkgelegenheid zit in het stedelijk gebied
- › Nationaal, ook in Drenthe



### Ontwikkeling arbeidsplaatsen per inwoner 15-64 jaar 1995-2010



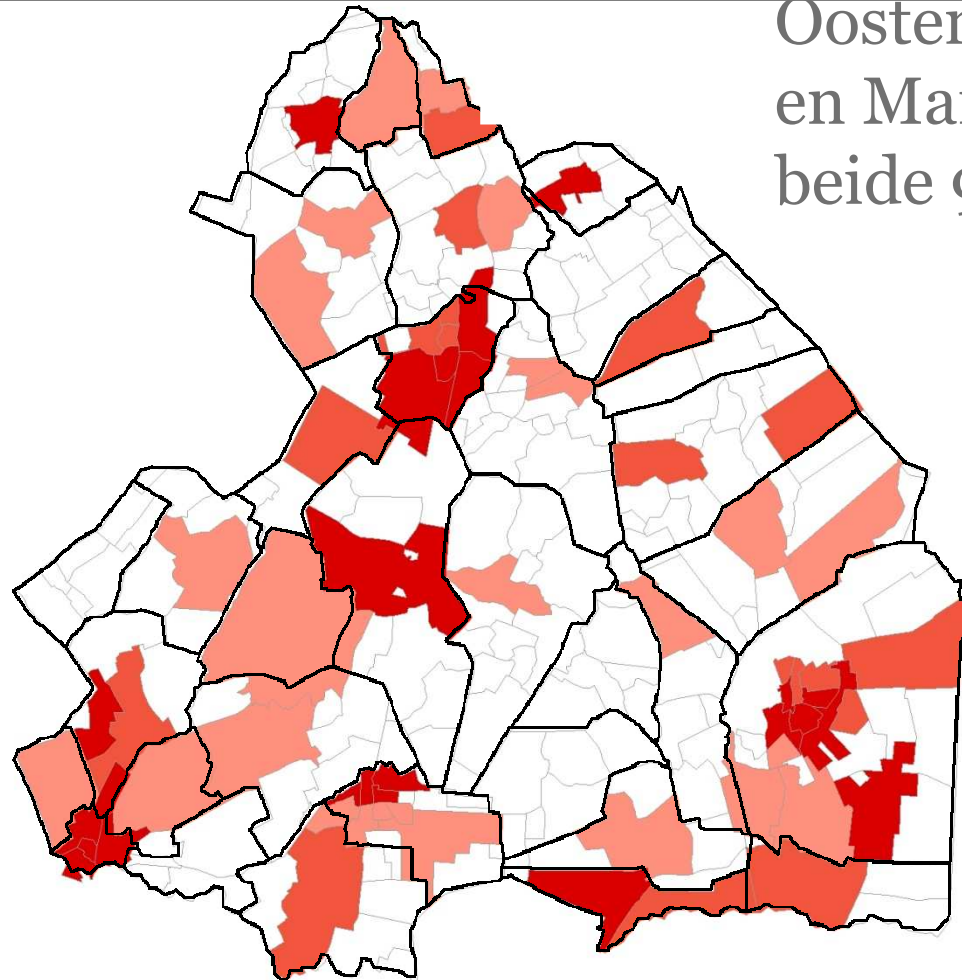
Index = banengroei '83-04 /  
gemiddelde bevolking 15-65  
jaar '83-04 (Bron: Bureau Louter)



# Assen- Oosterhoutstraat en Marsdijk, beide 9500

Legenda  
Drenthe  
BANEN\_SUM / none

0-556
556-1170
1170-2214
2214-max





## Het inkomen van het platteland

- › Zo'n 90% van het inkomen van plattelandsgebieden komt uit andere bronnen dan agro
- › In de kleine kernen (< 1500 inw.) is max. 1/3 van de plaatselijke werkgelegenheid landbouwgerelateerd (geg. Fryslân, 1990)
- › Maar, werkgelegenheid is iets anders dan inkomen





## Op het platteland zit weinig werkgelegenheid en is de werkloosheid laag

- › Te hoge werkloosheid is een regionaal probleem, geen specifiek plattelandsprobleem
- › Regionale werkloosheid wordt niet door het platteland veroorzaakt en is daar niet op te lossen
  - 2/3 van de Drentse werkgelegenheid zit in 4 HEMA-gemeenten
  - Met Noordenveld en Coevorden erbij al meer dan 3/4



## We reizen wat af

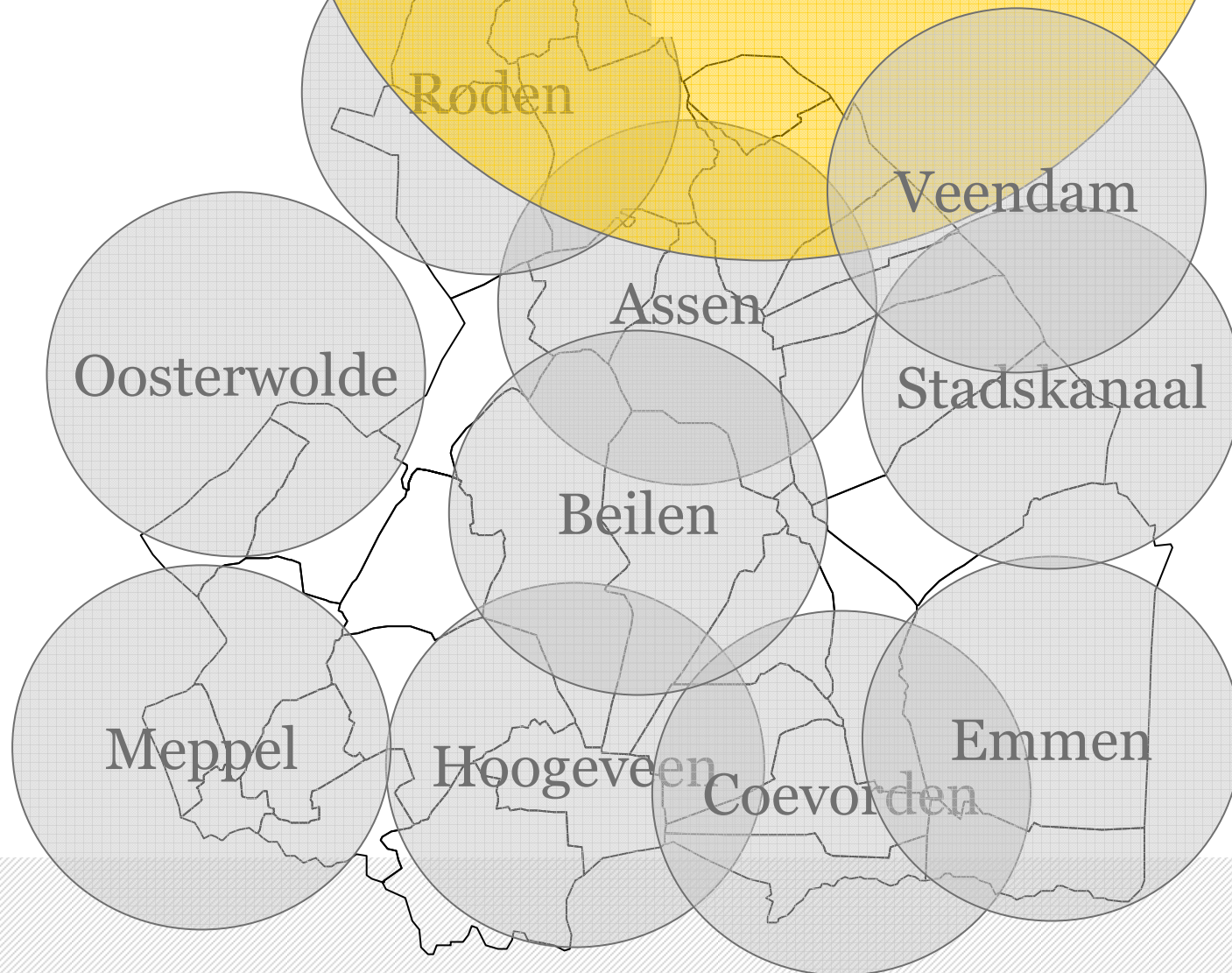
- De gemiddelde reisafstand woon-werkverkeer in Nederland is zo'n 20 km en dat verschilt niet tussen stedelijke gebieden en het platteland
- Hoever is 20km?





university of  
groningen

# Werkgelegenheid in Drenthe





# Waarom reist iedereen zo ver?

## > Tweeverdieners



## > Gespecialiseerde functies





## Wie werkt ter plaatse?

- › Ook op het platteland is er inkomende pendel:  
werk door niet-inwoners
  - gemiddeld zo'n 55%!!!
- › Dat percentage verschilt niet tussen stad en  
platteland
- › Lokaal werkenden: lager betaalde functies





university of  
groningen

## Er is ook inkomende pendel in kleine dorpen!

- › Bedrijventerrein Scharnegoutum: 8 bedrijven, 32 personen, waarvan 8 uit Scharnegoutum, 15 uit de regio, 9 lange afstand

Bügel Hajema: Bedrijventerreinen bij  
plattelandskernen (Post, 2000)



## Argumenten voor extra bedrijvigheid

- Hergebruik bestaande en waardevolle gebouwen
  - Woon-werk combinaties
  - Nevenactiviteiten
  - Andere bedrijvigheid als daarmee de plattelandskwaliteiten niet in gevaar komen
  - Cottage industries zorgen voor sociaal kapitaal



university of  
 groningen

## Maar pas op ...

- › Uitbreiding bestaande bedrijvigheid
  - Als bedrijven in kleine dorpen uit hun jasje groeien tasten ze weldra de gekoesterde waarden aan: naar een regionaal bedrijventerrein
- › Infra en vooral ICT-infra moet wel op orde zijn







# Hoe het NIET moet

- › Aan de Strengen Borger





## Wat te doen?

- Werkgelegenheid concentreren op stedelijk gebied
- Bedrijfsvestiging in de dorpen alleen als het de kernkwaliteit van Drenthe niet aantast
  - Dus vooral in bestaande panden
  - Naar regionaal bedrijventerrein als er groei optreedt
  - Bereikbaarheid en ICT is aandachtspunt
  - Zorg goed voor de leefomgeving



## En voor de rest: ‘Bruisend Anloo’

- Het gaat uitstekend met het Drentse platteland
- Dorpen floreren
  - Zonder voorzieningen
  - Zonder werkgelegenheid
  - Dorpen zijn woondorpen geworden
- Extra bedrijvigheid tast het rust- en ruimtekarakter gemakkelijk aan







university of  
groningen

mm-dd-yy | 20

# Dank voor uw aandacht!

D. Strijker

Mansholtlerstoel voor Plattelandsontwikkeling

RuG-FRW

<http://www.rug.nl/staff/d.strijker/index>