

Aan:
de voorzitter en leden van
provinciale staten van Drenthe

Assen, .. juli 2008
Ons kenmerk 29/BC/2008008667
Behandeld door mevrouw L. Brouwer (0592) 36 52 66
Onderwerp: *Drenthe in cijfers*

Geachte voorzitter/leden,

De provincie Drenthe geeft jaarlijks *Drenthe in cijfers* uit. Internet speelt in de informatievoorziening een steeds belangrijker rol. Als provincie spelen wij daarop in, wat gevolgen heeft voor de vormgeving en inhoud van *Drenthe in cijfers*. Op internet vindt u alle gegevens, waarbij wij gebruikmaken van de technische mogelijkheden die de digitalisering ons biedt. Daarnaast hebben wij de belangrijkste gegevens samengevat in een folder, die wij u hierbij toezenden.

In de folder vindt u statistische informatie over onder meer inwonersaantal en leeftijdsopbouw, woningvoorraad, onderwijs en arbeidsmarkt, landbouw, recreatie en toerisme, natuur, milieu, zorg en welzijn. De jaargegevens hierover kunt u in één opslag per gemeente bekijken.

Op www.cijfers.drenthe.nl staan alle gegevens van *Drenthe in cijfers*. De interneteditie bevat per onderwerp meer onderdelen dan de folder en er zijn langere tijdreeksen opgenomen.

Mocht u meer exemplaren van *Drenthe in cijfers 2007* nodig hebben, dan kunt u deze aanvragen bij de afdeling Bestuur en Communicatie, telefoonnummer (0592) 36 52 65, of via e-mail communicatie@drenthe.nl.

Suggesties voor verbeteringen en aanvullingen kunt u ook doorgeven aan de afdeling Bestuur en Communicatie.

Wij vertrouwen erop u met toezending van de folder van dienst te zijn.

Hoogachtend,

gedeputeerde staten van Drenthe,
namens deze,

A handwritten signature in black ink, consisting of a large, sweeping loop on the left side that crosses itself and ends in a small vertical stroke on the right.

B.F. Potjer,
hoofd Bestuur en Communicatie

Bijlage(n):
ga.coll.

Voorwoord

De provincie Drenthe geeft jaarlijks Drenthe in cijfers uit. Vorig jaar is de 10e editie in boekvorm verschenen. Omdat internet een steeds grotere plaats inneemt, hebben wij besloten onze vorm te veranderen. In de folder komen per gemeente de cijfers van één jaar van de belangrijkste onderwerpen aan de orde. Voor de overige gegevens verwijzen we u graag naar de site www.cijfers.drenthe.nl. Deze digitale versie bevat gegevens vanaf 2000.

Voor nadere informatie kunt u de bronnen achter in de folder raadplegen of contact opnemen met de provincie Drenthe, via de telefoonnummers die daar staan vermeld.

Voor algemene vragen of voor het toesturen van (meer exemplaren van) de folder kunt u bellen met telefoonnummer (0592) 36 52 65 of mailen naar communicatie@drenthe.nl. Suggesties voor verbetering en aanvullingen kunt u daar ook kwijt.

Wij hopen dat deze folder een praktische informatiebron voor u is!

Gedeputeerde staten van Drenthe

Bevolking

Oppervlakte (ha)	Inwoners	Prognose bevolking (2030)	Inwoners 15-64 jaar
27.888	25.563	24.700	16.513
8.347	64.391	79.000	42.576
27.792	26.297	25.100	17.268
29.966	36.040	36.800	23.378
34.627	108.832	107.550	71.836
12.922	54.383	58.000	35.697
5.698	31.087	33.500	20.690
34.580	33.545	33.400	21.909
20.541	31.439	32.300	19.876
14.763	31.731	30.500	19.889
28.278	19.287	18.600	12.076
22.637	23.602	23.900	14.984
268.039	486.197	503.350	316.692
4.152.795	16.357.992	17.021.852	11.031.025
1	2	3	4



Inwoners
≤ 24 jaar

Inwoners
≥ 65 jaar

Allochtonen

Geboorteoverschot
(2006)

6.776

4.521

1.311

4

19.802

9.136

8.927

236

7.242

4.330

1.317

45

10.136

6.199

2.743

14

30.937

17.938

11.506

109

16.580

8.723

4.668

166

9.299

4.572

3.124

80

9.784

5.341

1.919

39

8.575

5.941

1.979

38

8.676

6.174

2.116

-52

5.093

3.957

1.148

-19

6.921

4.110

940

7

139.821

80.942

41.698

667

4.923.138

2.368.352

3.170.406

49.685

5

6

7

8



Migratiesaldo binnen- en buitenland (2006)	Huishoudens totaal	Eenpersoons-huishoudens	Meerpersoons-huishoudens
43	10.595	2.631	7.964
755	27.631	9.279	18.352
-56	10.789	2.506	8.283
-130	15.097	4.174	10.923
122	46.495	13.838	32.657
41	22.613	6.733	15.880
458	13.514	4.518	8.996
221	13.603	3.497	10.106
-174	13.229	3.582	9.647
-202	13.094	3.578	9.516
45	8.101	2.243	5.858
-190	9.365	2.251	7.114
933	204.126	58.830	145.296
-31.320	7.190.543	2.536.891	4.653.652
9	10	11	12



Cultuur en Welzijn

	Bibliotheken leden	Bibliotheken uitleningen
	6.790	264.373
	21.876	608.701
	6.281	271.689
	10.209	406.354
	27.196	1.063.073
	15.956	618.924
	9.442	362.322
	10.128	381.471
	9.604	346.840
	11.333	362.888
	5.757	254.654
	7.082	294.172
	141.654	5.235.461
	-	-
	13	14



Woningbouw

Gemiddeld besteedbaar inkomen per huishouden (€; 2004)	Woningen (2006)	Eigen woningen aandeel in totaal (%; 2006)	Huurwoningen aandeel in totaal (%; 2006)
30.000	10.471	69,8	27,7
27.400	27.270	55,8	41,1
27.200	10.860	65,8	31,4
27.100	14.557	65,2	31,7
26.300	45.988	58,0	39,0
27.300	22.057	59,0	38,8
27.800	13.220	51,7	43,5
28.100	13.137	64,3	33,7
29.700	13.121	67,0	29,1
31.400	13.032	70,3	27,2
29.700	7.745	69,8	28,0
29.300	9.271	71,4	26,1
27.900	200.729	61,8	35,2
29.000	6.912.405	53,7	43,0
15	16	17	18



Gemiddelde WOZ-waarde van woningen (€)

Gemiddelde koopsom van woningen (€)

240.000 265.400

162.000 184.300

191.000 218.200

191.000 212.600

165.000 187.500

171.000 197.600

194.000 228.200

194.000 225.400

225.000 257.700

232.000 262.400

263.000 286.400

263.000 267.500

192.000 215.500

217.000 248.300



Onderwijs

Leerlingen basisonderwijs (schooljaar 2006/2007)	Leerlingen voortgezet onderwijs (schooljaar 2006/2007)	Leerlingen MBO (schooljaar 2006/2007)	Leerlingen HBO (schooljaar 2006/2007)	Leerlingen weten- schappelijk onderwijs (schooljaar 2006/2007)
2.380	1.540	630	230	50
6.960	3.670	1.970	840	210
2.530	1.590	710	250	40
3.560	1.980	990	390	50
10.910	5.700	3.330	1.220	140
5.580	2.850	1.850	670	130
3.350	1.720	860	460	60
3.330	1.910	1.100	380	80
3.050	1.860	800	320	110
3.210	2.050	850	320	90
1.730	1.020	500	210	30
2.420	1.460	700	260	40
48.990	27.340	14.290	5.540	1.030
1.595.280	915.450	427.530	272.080	150.430
21	22	23	24	25



Bedrijvigheid

Bedrijven en instellingen	Uitgifte bedrijventerreinen (ha; 2006)	Uitgeefbaar bedrijven- terrein (ha; per 1-1)
1.796	1	10
3.371	21	42
1.843	2	4
2.516	8	64
6.259	16	115
3.284	13	144
1.993	8	47
2.309	1	75
2.084	3	15
1.990	1	12
1.572	1	3
2.105	0	1
31.122	75	542
969.952	842	12.064
26	27	28



Arbeidsmarkt

Banen >= 12 uur totaal	Banen >= 12 uur landbouw	Banen >= 12 uur delfstoffenwinning/ industrie/nutsbedrijven	Banen >= 12 uur bouwnijverheid
6.089	660	393	432
29.661	397	3.842	1.461
6.594	756	587	1.025
10.934	992	2.442	770
41.027	1.962	9.464	3.932
22.749	752	4.741	2.278
16.103	327	3.749	1.126
9.652	1.331	1.097	700
9.273	619	1.762	737
9.018	595	302	716
7.680	772	360	599
5.830	1.200	308	577
174.610	10.363	29.047	14.353
6.646.297	214.584	907.076	472.544
29	30	31	32



Banen >= 12 uur
handel/horeca

Banen >= 12 uur
vervoer/opslag/
communicatie

Banen >= 12 uur
zakelijke dienstverlening

Banen >= 12 uur
overige dienstverlening

1.560

223

635

2.186

4.728

928

4.435

13.870

1.337

198

1.265

1.426

2.435

816

995

2.484

7.094

1.633

4.464

12.478

4.500

1.076

2.990

6.412

3.449

684

1.670

5.098

2.578

233

830

2.883

2.174

562

1.042

2.377

1.912

326

1.750

3.417

1.107

133

672

4.037

1.286

260

636

1.563

34.160

7.072

21.384

58.231

1.289.167

432.197

1.238.602

2.092.127

33

34

35

36



Niet-werkende werkzoekenden (per 31-12)	Werkloosheidspercentage (per 31-12)	Niet-werkende werk- zoekenden < 23 jaar aandeel in totaal (%; per 31-12)
570	5,2	3,5
2.324	8,1	6,8
900	7,7	3,7
1.200	7,5	4,7
5.093	10,4	5,1
2.074	8,7	6,1
976	6,9	4,1
712	4,9	3,7
787	5,7	4,6
580	4,3	4,5
401	5,1	4,0
410	4,0	7,3
16.027	7,5	5,2
458.241	6,1	3,8
37	38	39



Landbouw

Oppervlakte cultuurgrond (ha)	Land- en tuinbouw- bedrijven
14.453	307
4.193	82
17.671	324
17.787	477
19.426	470
7.434	275
3.512	99
22.401	551
9.548	274
10.520	221
10.832	335
14.393	547
152.170	3.962
1.914.332	76.741
40	41



Recreatie en toerisme

Overnachtingen in logiesaccommodaties (x 1000; 2006)

Banen >= 12 uur: toeristische sector

1.038 499

230 1.675

1.048 563

1.408 1.018

422 1.914

127 1.009

39 619

843 575

430 771

437 673

1.214 623

489 371

7.723 10.310

- -

42 43

Bronnen en voetnoten

Bronnen

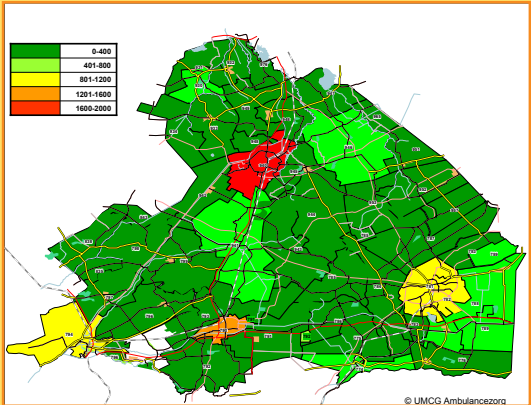
Centraal Bureau voor de Statistiek, tenzij anders vermeld.	
3	provincie Drenthe
20	www.woningmarkt cijfers.nl
24 t/m 31, 35	Provinciaal werkgelegenheidsregister, 2007; Landelijk Informatiesysteem Arbeidsplaatsen
32 t/m 34	Centrum voor Werk en Inkomen gemeenten; Ministerie van VROM, www.bedrijvenlocaties.nl
36, 37	
40, 42	Toerdata Noord
41, 43	Provinciaal werkgelegenheidsregister, 2007
42, 43	Provinciale Bibliotheekcentrale Drenthe, Openbare bibliotheken Assen en Hoogeveen

Voetnoten

21 t/m 25	Voor het basisonderwijs geldt de schoolgemeente, voor de andere onderwijssoorten de woongemeente. De leerlingenaantallen zijn afgerond op veelvouden van 10.
21 t/m 25, 40, 39	Voorlopige cijfers.
25, 30	Voor de cijfers uit de Landbouwtelling (Centraal Bureau voor de Statistiek) is een prognose van het Landelijk Informatiesysteem Arbeidsplaatsen opgenomen.

Kaarten

Alle A1 ritten 2007



Alle tijdsoverschrijdingen 2007

